

Der Hygiene- und Transferspezialist





**Der Spezialist für Hygiene
und Transfer für optimalen
Komfort**

Inhalt

Einführung	05
Dusch-Toilettenstuhl	07
Duschwagen	22
Ankleideliegen	28
Aktive Aufstehhilfe	30
Übersichtstabelle	34
Zubehör für Dusch- und Toilettenstühle	38
StatMeter	39
Mobilitätsindikator	40





**Entworfen für
ein angenehmes
Duscherlebnis**

Niederländisches Design

Hygienelösungen für ein einfaches und würdevolles Leben

Lopital ist der Spezialist für Hygiene- und Pflegelösungen, die das Leben einfacher und würdevoller machen. Mit niederländischer Innovationskraft und Handwerkskunst entwickeln wir Produkte, die Komfort für den Klienten mit Benutzerfreundlichkeit für die Pflegekraft verbinden. Unser Fokus auf Qualität, Langlebigkeit und antibakteriellen Schutz gewährleistet eine sichere und mühelose Pflege – **jeden einzelnen Tag.**



60 Monate Garantie: Entwickelt für den täglichen Pflegeeinsatz und abgesichert durch eine 60-monatige Garantie – für zuverlässige Leistung, auf die man sich verlassen kann.



Wartung ohne Aufwand: Mühelose Pflege dank Plug-&-Play-Funktionalität für eine sofortige Inbetriebnahme und eine problemlose Nutzung.



Antibakterielle Beschichtung: Effektiver Langzeitschutz vor Keimen und Bakterien dank Silberionen.



Für Nachhaltigkeit entwickelt: Reduzierter CO₂-Fußabdruck über den gesamten Lebenszyklus des Produkts.



Recycelte Materialien: Hergestellt aus bis zu 75 % recyceltem Aluminium.



Garantierte Qualität

Alle unsere Produkte werden in den Niederlanden entwickelt und hergestellt – und stehen damit für höchste Qualität und erstklassige Handwerkskunst. Darauf sind wir besonders stolz. Darüber hinaus gewähren wir auf alle unsere Produkte eine 60-monatige Garantie, damit Sie sich bei Ihrer Kaufentscheidung rundum sicher und zufrieden fühlen können.

StatMeter®

Der StatMeter ist ein Online-Tool, das von LOCOmotion und Lopital entwickelt wurde. Es unterstützt Pflegekräfte dabei, ihre statische Belastung zu beurteilen, das Bewusstsein dafür zu schärfen und bietet Tipps zur Vorbeugung von Überlastung und krankheitsbedingten Ausfällen.





**Nur die besten Produkte:
Qualität und Sicherheit
haben stets Vorrang**

Dusch-Toilettenstuhl

Bei Lopital sind wir überzeugt, dass sichere und würdevolle Pflege mit der richtigen Unterstützung beginnt – sowohl für den Klienten als auch für die Pflegekraft. Unsere Dusch- und Toilettenstühle sind so konzipiert, dass sie Komfort und Selbstständigkeit für Klienten bieten und gleichzeitig die körperliche Belastung für Pflegekräfte reduzieren.

Herkömmliche Duschlösungen zwingen Pflegekräfte häufig zu ungünstigen Körperhaltungen, was zu statischer Belastung von Rücken und Schultern führen kann. Lopital begegnet dieser Herausforderung mit ergonomisch gestalteten, höhenverstellbaren Dusch- und Toilettenstühlen. Diese Stühle sorgen nicht nur für ein sichereres und komfortableres Erlebnis für Klienten, sondern helfen auch, körperliche

Überlastung bei Pflegekräften zu vermeiden.

Durch die Kombination aus Sicherheit, Komfort und Benutzerfreundlichkeit tragen die Lopital Dusch- und Toilettenstühle direkt zu gesünderen Arbeitsbedingungen im Gesundheitswesen bei und unterstützen ein nachhaltiges Gleichgewicht zwischen hochwertiger Pflege und dem Wohlbefinden der Pflegekräfte.

Durchdachte Hygieneprodukte, die ein sicheres und komfortables Duschen ermöglichen.

Alle von Lopital hergestellten Hilfsmittel entsprechen den geltenden Normen für Medizinprodukte der Klasse I (MDR (EU) 2017/745).



Weitere Informationen finden Sie auf unserer Website www.lopital.de



5100 5100
Nemo

Geeignet für Menschen mit sehr leicht eingeschränkter bis stark eingeschränkter Mobilität



Kippfunktion bis max. 30° nach hinten.



Steuerhebel für Hebesystem.



Standardmäßig mit Kopf-/Nackensstütze. Höhe und Tiefe verstellbar.



Option: Verstellbare Komfort-Beinstützen (Produktnr. 6960 8026).

Sicher, hygienisch und bequem.
 Einfaches Heben für optimale Pflege.

Siehe Seite 34 für weiteres Zubehör.



Technische Daten

Produktnr.	Produktbeschreibung	Äußere Tiefe	Äußenbreite	Sitztiefe innen	Sitzbreite innen	Sitzhöhe	Max. Hebeweight kg	Produktgewicht in kg	Hebewinkel
5100 5100	Nemo Dusch-Toilettenstuhl	100	66	44	47	54	150	24	30°

Alle Maße in dieser Tabelle sind in Zentimetern angegeben.

5100 5199
Flexo

Geeignet für Menschen mit sehr leicht eingeschränkter bis sehr stark eingeschränkter Mobilität



Technische Daten

Produktnr.	Produktbeschreibung	Äußere Tiefe	Äußenbreite	Sitztiefe innen	Sitzbreite innen	Sitzhöhenverstellung	Max. Hebewicht kg	Produktgewicht kg	Hebewinkel
5100 5199	Flexo Dusch-Toilettenstuhl	104	73	44	47	50 - 105	150	38	20°

Alle Maße in dieser Tabelle sind in Zentimetern angegeben.

Funktional und einfach seit 1993.

Siehe Seite 34 für weiteres Zubehör.



Option: Kopf-/Nackenzstütze.



Höhenverstellung mittels Fußpumpe.



Option: Gerade Armlehnen.



Option: Verstellbare Komfort-Beinstützen (Produktnr. 6960 8026).

5100 5500
Elexo

Geeignet für Menschen mit sehr leicht eingeschränkter bis sehr stark eingeschränkter Mobilität



Stufenlose und komfortable Höhenverstellung.

Siehe Seite 34 für weiteres Zubehör.



Separate hochklappbare, gepolsterte Armlehnen mit vorderen Haltebügeln.



Option: Kopf-/Nackenstütze.



Option: Verstellbare Komfort-Beinstützen (Produktnr. 6960 8026).



Aufladen über Magnetanschluss, keine separate Batterie erforderlich.

Technische Daten

Produktnr.	Produktbeschreibung	Äußere Tiefe	Äußenbreite	Sitztiefe innen	Sitzbreite innen	Sitzhöhenverstellung	Max. Hebeweight kg	Produktgewicht kg	Hebewinkel
5100 5500	Elexo Dusch-Toilettenstuhl	104	70	44	47	50 - 105	180	47	20°

Alle Maße in dieser Tabelle sind in Zentimetern angegeben.

5100 5300

Elexo XXL



Technische Daten

Produktnr.	Produktbeschreibung	Äußere Tiefe	Außenbreite	Sitztiefe innen	Sitzbreite innen	Sitzhöhenverstellung	Max. Hebeweight kg	Produktgewicht kg	Hebewinkel
5100 5300	Elexo XXL Dusch-Toilettenstuhl	119	89	54	70	50 - 105	220	71	20°

Alle Maße in dieser Tabelle sind in Zentimetern angegeben.



Denn auch adipöse Menschen haben Anspruch auf gute Hygiene.

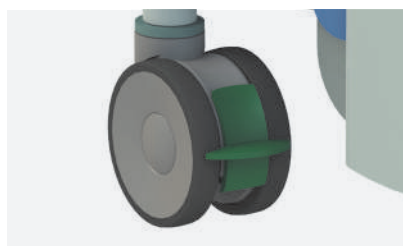
Siehe Seite 34 für weiteres Zubehör.



Zweiteilige Sitzfläche mit Öffnungen vorne und hinten. Durch Snaplock leicht abnehmbarer Sitz.



Seitlich schwenkbare und abnehmbare Fußstützen, höhenverstellbar. Verlängerte, vollständig ausschwenkbare Armlehnen.



Lenkrolle mit Richtungsfeststeller.



Option: Kopf-/Nackenzstütze.

5100 5600

Reflex

mit höhenverstellbaren
Fußstützen

Geeignet für Menschen mit sehr
leicht eingeschränkter bis sehr
stark eingeschränkter Mobilität



Optimaler Komfort für Pflegekräfte und Patienten.

Siehe Seite 34 für weiteres Zubehör.



Mit höhenverstellbaren Fußstützen.



Aufladen über Magnetanschluss, keine
separate Batterie erforderlich.



Einfach bedienbare Sensortasten in
der Rückenlehne.

Technische Daten

Produktnr.	Produktbeschreibung	Äußere Tiefe	Äußenbreite	Sitztiefe innen	Sitzbreite innen	Sitzhöhenverstellung	Höhenverstellbare Fußstützen	Max. Hebeweight kg	Produktgewicht kg	Hebewinkel
5100 5600	Reflex 5600 Dusch-Toilettenstuhl mit höhenverstellbaren Fußstützen	106	70	44	47	50 - 100	25	135	53	30°

Alle Maße in dieser Tabelle sind in Zentimetern angegeben.

5100 5605 Reflex

Geeignet für Menschen mit sehr leicht eingeschränkter bis sehr stark eingeschränkter Mobilität



Technische Daten

Produktnr.	Produktbeschreibung	Äußere Tiefe	Äußenbreite	Sitztiefe innen	Sitzbreite innen	Sitzhöhenverstellung	Max. Hebeweight kg	Produktgewicht kg	Hebewinkel
5100 5605	Reflex 5605 Dusch-Toilettenstuhl	116	70	44	47	50 - 100	135	53	30°

Alle Maße in dieser Tabelle sind in Zentimetern angegeben.

Weitere zusätzliche Möglichkeiten mit dem Reflex.

Siehe Seite 34 für weiteres Zubehör.



Option: Verstellbare Komfort-Beinstützen (Produktnr. 6960 8026).



Separate hochklappbare, gepolsterte Armlehnen mit vorderen Haltebügeln.



Hochklappbare und seitlich schwenkbare Fußstützen.



5100 5950

Reflex XL

Geeignet für Menschen mit sehr leicht eingeschränkter bis sehr stark eingeschränkter Mobilität



Komfort für schwerere Pflegebedürftige.
Extra stabil, bis zu 227 kg.

Siehe Seite 34 für weiteres Zubehör.



Handbedienung



Het zijdisplay geeft duidelijke status- en foutcodes weer voor een snelle diagnose.



Option: Verstellbare Comfort-Beinstützen (Produktnr. 6960 8026).

Technische Daten

Produktnr.	Produktbeschreibung	Äußere Tiefe	Außenbreite	Sitztiefe innen	Sitzbreite innen	Sitzhöhenverstellung	Höhenverstellbare Fußstützen	Max. Hebegewicht kg	Produktgewicht kg	Hebewinkel nach hinten	Hebewinkel nach vorne	Verstellung der Kopfstütze	Längenverstellung der Kopfstütze
5100 5950	Reflex XL Dusch-Toilettenstuhl	117	74	44	47	47 - 85	25	227	63	30°	10°	7	12

Alle Maße in dieser Tabelle sind in Zentimetern angegeben.

5100 5900 Reflex XXL



Technische Daten

Produktnr.	Produktbeschreibung	Äußere Tiefe	Außenbreite	Sitztiefe innen	Sitzbreite innen	Sitzhöhenverstellung	Max. Hebegewicht kg	Produktgewicht kg	Hebewinkel nach hinten	Hebewinkel nach vorne	Verstellung der Kopfstütze	Längenverstellung der Kopfstütze
5100 5900	Reflex XXL Dusch-Toilettenstuhl	121	84	53	70 - 80	45 - 76	275	70	30°	10°	7	12

Alle Maße in dieser Tabelle sind in Zentimetern angegeben.

Leistungsstark. Komfortabel. Zuverlässig.
Extra stabil, bis zu 275 kg.

Siehe Seite 34 für weiteres Zubehör.



Separate hochklappbare, gepolsterte Armlehnen mit vorderen Haltebügeln.



Seitlich klappbare, schwenkbare Fußstützen



Het zijdisplay geeft duidelijke status- en foutcodes weer voor een snelle diagnose.



FLEXO?

In der höchsten Position erreicht der Stuhl eine maximale Neigung von 20°

Maximales Hebegewicht 150 kg

Gepolsterter Sitz mit Aussparung

Hochklappbare abschwenkbare und arretierbare Armlehnen mit vorderseitigem Verschluss

Führungsschiene für Toiletteneimer oder Steckbecken

Einfach bedienbare hydraulische Höhenverstellung

Vier doppelt gebremste Lenkrollen

Hochklappbare Fußstützen mit Wadenband

In der niedrigsten Position berühren die Fußstützen den Boden



ODER REFLEX?

Hochklappbare
abschwenkbare und
arretierbare Armlehnen
mit vorderseitigem
Verschluss

Gepolsterter Sitz
mit Aussparung

Höhenverstellbare
Fußstütze und
Wadenschutz

Elektrische Höhenverstellung

Maximales Hebegewicht 135 kg

Kopf-/Nackensstütze, höhen- und
tiefenverstellbar

Einfach bedienbare
Sensortasten an der
Rückenlehne

Führungsschiene für
Toiletteimer oder
Steckbecken

Elektrische
Neigungsverstellung

Nötabsenkvorrichtung

Vier doppelt
gebremste Lenkrollen

5100 5700

Tango

Geeignet für Menschen mit sehr leicht eingeschränkter bis stark eingeschränkter Mobilität



Technische Daten

Produktnr.	Produktbeschreibung	Äußere Tiefe	Außenbreite	Sitztiefe innen	Sitzbreite innen	Sitzhöhe	Max. Hebewicht kg	Produktgewicht kg
5100 5700	Tango Dusch-Toilettenstuhl	84	66	44	47	55	180	19

Alle Maße in dieser Tabelle sind in Zentimetern angegeben.

Zweckmäßig und einfach.

Siehe Seite 34 für weiteres Zubehör.



Hochklappbare Armlehnen.



Hochklappbare und seitlich schwenkbare Fußstützen.



PUR-Sitz mit Aussparung.



Option: Halter Einweg-Bettpfanne (Produktnr. 6950 1110).

5100 5750

Tango XL

Geeignet für Menschen mit sehr leicht eingeschränkter bis stark eingeschränkter Mobilität



Technische Daten

Produktnr.	Produktbeschreibung	Äußere Tiefe	Außenbreite	Sitztiefe innen	Sitzbreite innen	Sitzhöhe	Max. Hebeweight kg	Produktgewicht kg
5100 5750	Tango XL Dusch-Toilettenstuhl	109	65	49	56	53	250	27

Alle Maße in dieser Tabelle sind in Zentimetern angegeben.

Kraftvoll in seiner Einfachheit. Extra stabil, bis zu 250 kg.

Siehe Seite 34 für weiteres Zubehör.



Zweiteilige Sitzfläche mit Öffnungen vorne und hinten. Durch Snaplock leicht abnehmbarer Sitz.



Hochklappbare Armlehnen.



Seitlich schwenkbare und abnehmbare Fußstützen, höhenverstellbar.



Option: Verstellbare Komfort Beinstütze (Produktnr. 6960 8026).



Antibakterielle Beschichtung: Effektiver Langzeitschutz vor Keimen und Bakterien dank Silberionen.

5100 5850

Tango XXL

Geeignet für Menschen mit sehr leicht eingeschränkter bis stark eingeschränkter Mobilität



Sichere und komfortable Betreuung adipöser Personen.

Siehe Seite 34 für weiteres Zubehör.

Extra stabil, bis zu 250 kg.



Seitlich schwenkbare und abnehmbare Fußstützen, höhenverstellbar. Verlängerte, vollständig ausschwenkbare Armlehnen.



Zweitellige Sitzfläche mit Öffnungen vorne und hinten. Durch Snaplock leicht abnehmbarer Sitz.



Geeignet für adipöse Personen bis zu 360 kg.

Technische Daten

Produktnr.	Produktbeschreibung	Äußere Tiefe	Außenbreite	Sitztiefe innen	Sitzbreite innen	Sitzhöhe	Max. Hebeweight kg	Produktgewicht kg
5100 5850	Tango XXL Dusch-Toilettenstuhl	115	69	53	70 - 80	51	360	34

Alle Maße in dieser Tabelle sind in Zentimetern angegeben.

Timo

Geeignet für Menschen mit sehr leicht eingeschränkter bis stark eingeschränkter Mobilität



Technische Daten

Produktnr.	Produktbeschreibung	Äußere Tiefe	Äußenbreite	Sitztiefe innen	Sitzbreite innen	Sitzhöhe	Max. Hebeweight kg	Produktgewicht kg
5400 6005	Timo Duschhocker	63	57	49	47	50	135	15
5400 6020	Timo 6020 Duschstuhl	63	57	49	47	50	135	15
5400 6021	Timo 6021 Dusch-Toilettenstuhl	63	57	49	47	50	135	15
5400 6030	Timo 6030 Dusch-Toilettenstuhl	63	57	49	47	54	135	15
5400 6035	Timo 6035 Dusch-Toilettenstuhl	91	49	47	54	135	16	

Alle Maße in dieser Tabelle sind in Zentimetern angegeben.



5400 6035
Timo 6035 Dusch-Toilettenstuhl



5400 6005
Timo Duschhocker



5400 6030
Timo 6030 Dusch-Toilettenstuhl



5400 6020
Timo 6020 Duschstuhl



5400 6021
Timo 6021 Dusch-Toilettenstuhl

Sicher, hygienisch
und bequem.

Siehe Seite 34 für weiteres Zubehör.



Durch Snaplock leicht abnehmbarer Sitz.



**Fortwährende
Innovation und
Entwicklung**

Duschwagen & Duschliege

Für Klienten, die in liegender Position versorgt werden müssen, bieten die Lopital Duschwagen und Tragen eine sichere und komfortable Lösung. Sie ermöglichen eine würdevolle Hygieneversorgung und erleichtern gleichzeitig die Bewegungsabläufe für Pflegekräfte.

Herkömmliche Methoden erfordern häufig schweres Heben und ungünstige Körperhaltungen. Unsere mobilen und wandmontierten Tragen sind so konzipiert, dass sie Transfers minimieren und die körperliche Belastung reduzieren. Dadurch können Pflegekräfte ergonomisch näher am Klienten arbeiten. Höhenverstellbare Ausführungen – sowohl hydraulisch als auch elektrisch – ermöglichen es, die Trage an die Betthöhe anzupassen und einen reibungslosen, horizontalen

Transfer zu gewährleisten.

Durch die Reduzierung unnötiger Hebevorgänge und die Unterstützung einer aktiven Beteiligung des Klienten, wo immer dies möglich ist, tragen die Lopital Duschwagen und Tragen zu einer sichereren und effizienteren Pflege bei. Das Ergebnis: mehr Komfort und Selbstständigkeit für Klienten sowie gesündere Arbeitsbedingungen für Pflegekräfte.



Weitere Informationen finden Sie auf unserer Website www.lopital.de



6100 2010 / 6100 2060

Marina Deluxe

Geeignet für Personen mit stark eingeschränkter bis sehr stark eingeschränkter Mobilität.



Marina Deluxe hydraulisch.



Marina Deluxe elektrisch.



Rückenverstellung elektrisch oder mittels Gasdruckfeder (Marina Deluxe).



Halbzentrales Bremssystem (Marina Deluxe).



Seitengitter mit abgesenktem Mittelteil für optimale Pflege (Marina Deluxe & Basic).

Technische Daten

Produktnr.	Produktbeschreibung	Außenlänge	Äußere Tiefe	Außenbreite	Innenbreite	Höhenverstellung der Liegefläche	Max. Hebeweight kg	Produktgewicht kg
6100 2010	Marina Deluxe hydraulisch Duschwagen	186	81	170	70 – 80	45 – 95	227	80
		206		190				
		226		210				
6100 2060	Marina Deluxe elektrisch Duschwagen	186	81	170	70 – 80	45 – 95	227	80
		206		190				
		226		210				
6720 0010	Matratze Deluxe 186 cm	-	-	170	70	-	-	-
6720 0020	Matratze Deluxe 206 cm	-	-	190	70	-	-	-
6720 0030	Matratze Deluxe 226 cm	-	-	210	70	-	-	-

Alle Maße in dieser Tabelle sind in Zentimetern angegeben.

6100 2000 / 6100 2050

Marina Basic

Geeignet für Personen mit stark eingeschränkter bis sehr stark eingeschränkter Mobilität.



Leicht, komfortabel
und vielseitig
einsetzbar.

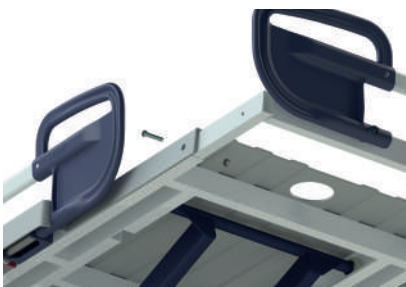
Duschwagen



Marina Basic elektrisch.



Marina Basic hydraulisch.



Mit serienmäßig eingebauter Längenverstellung (Marina Deluxe & Basic).



Schrägverstellung (Anti-Trendelenburg-Lagerung) (Marina Deluxe & Basic).



Steuerungsbox für Not-Aus-Schalter (Marina Deluxe & Basic elektrisch).

Technische Daten

Produktnr.	Produktbeschreibung	Außenlänge	Äußere Tiefe	Außenbreite	Innenbreite	Höhenverstellung der Liegefläche	Max. Hebeweight kg	Produktgewicht kg
6100 2000	Marina Basic hydraulisch Duschwagen	186	81	170	70 – 80	45 – 95	227	76
		206		190				
		226		210				
6100 2050	Marina Basic elektrisch Duschwagen	186	81	170	70 – 80	45 – 95	227	76
		206		190				
		226		210				
6720 0005	Matratze Basic 186 cm	-	-	170	70	-	-	-
6720 0015	Matratze Basic 206 cm	-	-	190	70	-	-	-
6720 0030	Matratze Deluxe 226 cm	-	-	210	70	-	-	-

Alle Maße in dieser Tabelle sind in Zentimetern angegeben.



**Komfort und Pflege im
Gleichgewicht**

6200 4015

Amfora

Geeignet für Personen mit stark eingeschränkter bis sehr stark eingeschränkter Mobilität.



Komfort und Mobilität vereint.



Antibakterielle Beschichtung: Effektiver Langzeitschutz vor Keimen und Bakterien dank Silberionen.



6200 4015
**Amfora hydraulisch
Duschwagen**

Technische Daten

Produktnr.	Produktbeschreibung	Außenlänge	Äußere Tiefe	Außenbreite	Innenbreite	Höhenverstellung der Liegefläche	Max. Hebeweight kg	Produktgewicht kg
6200 4015	Amfora hydraulisch Duschwagen	190	82	180	70	50 - 100	150	63

Alle Maße in dieser Tabelle sind in Zentimetern angegeben.

6100 2500 / 6100 2505 / 6100 2510

Sirocco Deluxe & Basic

Geeignet für Personen mit stark
eingeschränkter bis sehr stark
eingeschränkter Mobilität.



Technische Daten

Produktnr.	Produktbeschreibung	Außenlänge		Äußere Tiefe	Außenbreite		Innenbreite	Höhenverstellung der Liegefläche	Max. Hebewicht kg	Produktgewicht in kg
6100 2500	Sirocco Basic Duschieliege	186	206	95	170	190	70 - 75	45 - 95	227	71
6100 2505	Sirocco Basic Duschieliege mit fester Höhe	186	206	95	170	190	70 - 75	-	150	75
6100 2510	Sirocco Deluxe Duschieliege	186	206	95	170	190	70 - 75	45 - 95	227	73
6720 0005	Matratze Basic 186 cm	-	-	-	170	70	-	-	-	-
6720 0015	Matratze Basic 206 cm	-	-	-	190	70	-	-	-	-
6720 0010	Matratze Deluxe 186 cm	-	-	-	170	70	-	-	-	-
6720 0020	Matratze Deluxe 206 cm	-	-	-	190	70	-	-	-	-

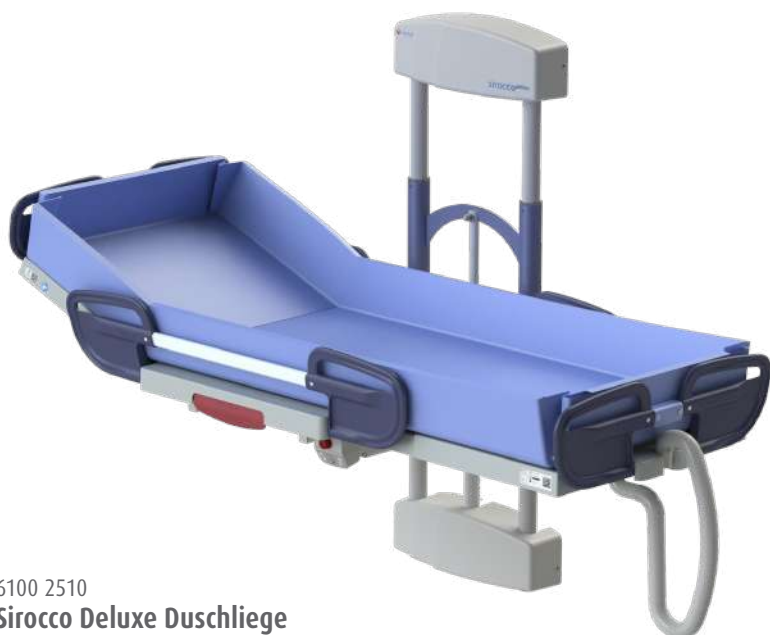
Alle Maße in dieser Tabelle sind in Zentimetern angegeben.



6100 2500
Sirocco Basic Duschieliege
Wandbefestigung



6100 2505
Sirocco Basic Duschieliege mit fester Höhe
Wandbefestigung



6100 2510
Sirocco Deluxe Duschieliege
Wandbefestigung



Mit serienmäßig eingebauter Längenverstellung
(Sirocco Basic & Deluxe)

6500 4025 / 6500 5030

Vienna Deluxe & Basic

Geeignet für Personen mit stark eingeschränkter bis sehr stark eingeschränkter Mobilität.



Technische Daten

Produktnr.	Produktbeschreibung	Außenlänge	Äußere Tiefe	Außenbreite	Innenbreite	Höhenverstellung der Liegefläche	Max. Hebeweight kg	Produktgewicht kg
6500 4025	Vienna hydraulische Ankleideliege	190	82	188	70	56 - 106	150	59
6500 5030	Vienna Deluxe wandmontiert Ankleideliege	190	91	188	70	45 - 95	227	75
6500 5035	Vienna Basic wandmontiert Ankleideliege mit fester Höhe	190	-	188	70	-	150	73

Alle Maße in dieser Tabelle sind in Zentimetern angegeben.

Die einfache Bedienung gestaltet die Nutzung komfortabler.



6500 4025
Vienna hydraulische Ankleideliege



6500 5030
Vienna Deluxe wandmontiert Ankleideliege



6500 5035
Vienna Basic wandmontiert Ankleideliege mit fester Höhe



Antibakterielle Beschichtung: Effektiver Langzeitschutz vor Keimen und Bakterien dank Silberionen.



Lotus.
Einfach aufstehen.

5900 8200 / 5900 8250 / 5900 8270

Lotus

Geeignet für Menschen mit sehr leicht eingeschränkter bis mäßig eingeschränkter Mobilität



Lotus und Lotus Compact:

• Maximale Belastbarkeit bis 200 kg

Lotus XL:

- Maximale Belastbarkeit bis 227 kg
- Extra breiter Abstand zwischen den Sitzschalen

Lotus, Lotus Compact und Lotus XL:

- Komfortable Schienbeinstütze
- Wegdrehbare Sitzteile mit Schnappverschluss
- Mechanische Beinspreizung
- Variable Greifmöglichkeiten
- Idealer Sitzwinkel
- Handgriff für einfaches Manövrieren
- Stabile Fußplatte
- Zwei Lenkrollen, gebremst
- Höhenverstellbare Beinstütze
- Antibakterielle Beschichtung auf dem Gestell
- Glattes Finish für optimale Reinigung und Desinfektion

5900 8200
Lotus

Der Lotus und Lotus XL sind für Benutzer mit einer durchschnittlichen Körpergröße zwischen 1,70 und 1,95 m ausgelegt.
Der Lotus Compact ist für Benutzer mit einer durchschnittlichen Körpergröße zwischen 1,35 und 1,70 m ausgelegt.



Technische Daten

Produktnr.	Produktbeschreibung	Material	Tragfähigkeit	Länge x Breite x Höhe	Beinbreite	Mechanische Basisverbreiterung	Gewicht kg	Kundenlänge
5900 8200	Lotus aktive Aufstehhilfe	Stahl	200 kg	96 cm x 66 cm x 110 cm	66 cm	49 cm – 86 cm	32	170 cm – 195 cm
5900 8250	Lotus Compact aktive Aufstehhilfe	Stahl	200 kg	96 cm x 66 cm x 101 cm	66 cm	49 cm – 86 cm	32	135 cm – 170 cm
5900 8270	Lotus XL aktive Aufstehhilfe	Stahl	227 kg	102 cm x 74 cm x 110 cm	74 cm	57 cm – 94 cm	36	170 cm – 195 cm

Lotus. Einfach aufstehen.

Geeignet für Menschen mit sehr leicht eingeschränkter bis mäßig eingeschränkter Mobilität



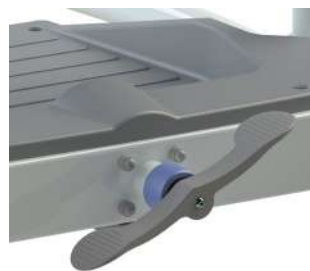
5900 8250
Lotus Compact



5900 8270
Lotus XL



Drehbare Sitzteile.



Mechanische Basisverbreiterung.



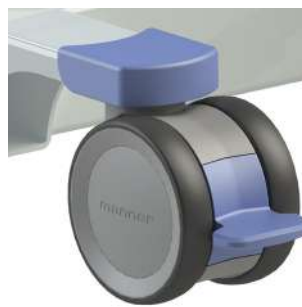
Lotus und Lotus Compact



Lotus XL



Variable Kontaktstellen.



Radbremse.



Komfortable Schienbeinstütze.



**Komplett in
Hygienelösungen**

Übersichtstabelle Dusch- und Toilettenstühle

Produktnr.	Produktbeschreibung	Hydraulisch / elektrisch verstellbar oder fest	Fahrbar	Höhenverstellbar	Kopf-/Nackensstütze	Kippmechanismus	Dusche	Toilette	Komfortables PUR	Technische Lebensdauer mind. 10 Jahre*	Mit Snaplock abnehmbarer Sitz	Armlehnen mit Haltebügeln vorn	Kann über Toilette gefahren werden	Adipositas
5100 5100	Nemo Dusch-Toilettenstuhl	pneumatisch	•		•	•	•	•	•	•		option	•	
5100 5199	Flexo Dusch-Toilettenstuhl	hydraulisch	•	•	option		•	•	•	•		•	•	
5100 5500	Elexo Dusch-Toilettenstuhl	elektrisch	•	•	option		•	•	•	•		•	•	
5100 5300	Elexo XXL Dusch-Toilettenstuhl	elektrisch	•	•	option		•	•	•	•	•		•	•
5100 5600	Reflex 5600 Dusch-Toilettenstuhl mit höhenverstellbaren Fußstützen	elektrisch	•	•	•	•	•	•	•	•		•	•	
5100 5605	Reflex 5605 Dusch-Toilettenstuhl	elektrisch	•	•	•	•	•	•	•	•		•	•	
5100 5900	Reflex XXL Dusch-Toilettenstuhl	elektrisch	•	•	option	•	•	•	•	•	•		•	•
5100 5950	Reflex XL Dusch-Toilettenstuhl	elektrisch	•	•	option	•	•	•	•	•	•		•	•

Anleitungen und Produktpräsentationen unter: www.lopital.com/videos



5100 5100
Nemo Dusch-Toilettenstuhl



5100 5199
Flexo Dusch-Toilettenstuhl



5100 5500
Elexo Dusch-Toilettenstuhl



5100 5300
Elexo XXL Dusch-Toilettenstuhl



5100 5600
Reflex 5600 Dusch-Toilettenstuhl
mit höhenverstellbaren Fußstützen



5100 5605
Reflex 5605 Dusch-Toilettenstuhl



5100 5950
Reflex XL Dusch-Toilettenstuhl



5100 5900
Reflex XXL Dusch-Toilettenstuhl

* Die technische Lebensdauer wird nur bei ordnungs- und bestimmungsgemäßer Verwendung und Wartung gemäß den Anweisungen des Lieferanten garantiert.

Produktnr.	Produktbeschreibung	Hydraulisch / elektrisch verstellbar oder fest	Fahrbar	Höhenverstellbar	Kopf-/Nackensstütze	Kippmechanismus	Dusche	Toilette	Komfortables PUR	Mit Snaplock abnehmbarer Sitz	Technische Lebensdauer mind. 10 Jahre*	Armlehnen mit Haltebügeln vorn	Kann über Toilette gefahren werden	Adipositas
5100 5700	Tango Dusch-Toilettenstuhl	fest	•		option		•	•	•	•	•	option	•	
5100 5750	Tango XL Dusch-Toilettenstuhl	fest	•		option		•	•	•	•	•		•	•
5100 5850	Tango XXL Dusch-Toilettenstuhl	fest	•		option		•	•	•	•	•		•	•
5400 6005	Timo Duschhocker	fest					•		•	•	•			
5400 6020	Timo 6020 Duschstuhl	fest					•		•	•	•	option		
5400 6021	Timo 6021 Dusch-Toilettenstuhl	fest					•	•	•	•	•	option	•	
5400 6030	Timo 6030 Dusch-Toilettenstuhl	fest	•				•	•	•	•	•	option	•	
5400 6035	Timo 6035 Dusch-Toilettenstuhl	fest	•				•	•	•	•	•	option	•	

Anleitungen und Produktpräsentationen unter: www.lopital.com/videos



5100 5700
Tango Dusch-Toilettenstuhl



5100 5750
Tango XL Dusch-Toilettenstuhl



5100 5850
Tango XXL Dusch-Toilettenstuhl



5400 6005
Timo Duschhocker



5400 6020
Timo 6020 Duschstuhl



5400 6021
Timo 6021 Dusch-Toilettenstuhl



5400 6030
Timo 6030 Dusch-Toilettenstuhl



5400 6035
Timo 6035 Dusch-Toilettenstuhl

* Die technische Lebensdauer wird nur bei ordnungs- und bestimmungsgemäßer Verwendung und Wartung gemäß den Anweisungen des Lieferanten garantiert.

Übersichtstabelle Duschwagen/-liegen & Ankleideliegen



6100 2010
**Marina Deluxe hydraulisch
Duschwagen**



6100 2060
**Marina Deluxe elektrisch
Duschwagen**



6100 2000
**Marina Basic hydraulisch
Duschwagen**



6100 2050
**Marina Basic elektrisch
Duschwagen**



6100 2500
**Sirocco Basic Duschielie
Wandbefestigung**



6100 2505
**Sirocco Basic Duschielie mit
fester Höhe
Wandbefestigung**



6100 2510
**Sirocco Deluxe Duschielie
Wandbefestigung**



6100 3070
Stylex hydraulisch Duschwagen



6200 4015
Amfora hydraulisch Duschwagen



6500 4025
Vienna hydraulische Ankleideliege



6500 5030
Vienna Deluxe
wandmontiert Ankleideliege



6500 5035
Vienna Basic wandmontiert
Ankleideliege mit fester Höhe

Produktnr.	Produktbeschreibung	Hydraulisch/ elektrisch verstellbar oder fest	Fahrbar	Höhenverstellbar	Kippmechanismus	Verstellbare Rückenstütze	Halbzentrales Bremsystem	Vertikale Höhenverstellung	Zusätzliche ex- terne Batterie	Modernes Design	Technisch. Lebensdauer mind. 10 Jahre*	Leichtes Alumi- nium	Komfortkissen	Wandbefestigung	Adipositas
6100 2010	Marina Deluxe hydraulisch Duschwagen	hydraulisch	•	•	•	•	•	•		•	•	•	•		•
6100 2060	Marina Deluxe elektrisch Duschwagen	elektrisch	•	•	•	•	•	•	option	•	•	•			•
6100 2000	Marina Basic hydraulisch Duschwagen	hydraulisch	•	•	•			•		•	•	•	•		•
6100 2050	Marina Basic elektrisch Duschwagen	elektrisch	•	•	•			•	option	•	•	•			•
6100 2500	Sirocco Basic Duschiege	elektrisch		•				•	option	•	•		•	•	
6100 2505	Sirocco Basic Duschiege mit fester Höhe	fest								•	•			•	
6100 2510	Sirocco Deluxe Duschiege	elektrisch		•		•		•	option	•	•		•	•	
6100 3070	Stylex hydraulisch Duschwagen	hydraulisch	•	•		•				•	•				
6200 4015	Amfora hydraulisch Duschwagen	hydraulisch	•	•		•				•	•				
6500 4025	Vienna hydraulische Ankleideliege	hydraulisch	•	•		•				•	•	•		•	•
6500 5030	Vienna Deluxe wandmontiert Ankleideliege	elektrisch		•		•		•	option	•	•	•		•	

Anleitungen und Produktpräsentationen unter: www.lopital.com/videos

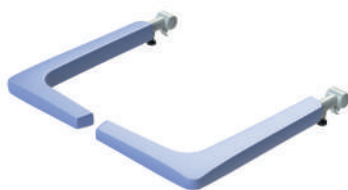
* Die technische Lebensdauer wird nur bei ordnungs- und bestimmungsgemäßer Verwendung und Wartung gemäß den Anweisungen des Lieferanten garantiert.

Zubehör für Dusch-Toilettenstühle

Produktnr.	Produktbeschreibung	Nemo	Flexo	Elexo	Elexo XXL	Reflex 5100 5600	Reflex 5100 5605	Reflex XL	Reflex XXL	Tango	Tango XL	Tango XXL
6840 5500	Kopfstütze verstellbar Flexo/Elexo exkl. Halter		•	•	•					•	•	•
6840 5661	Armlehne Frontverschluss mit doppelter Verriegelung blau komplett	•	•	•		•	•			•		
6975 8044	Sicherheitsgurt mit Kunststoffschnalle für DT-Stuhl	•	•	•	•	•	•	•	•	•	•	•
6950 1104	Bettpfanne mit Deckel Kunststoff	•	•	•	•	•	•	•	•	•	•	•
6950 1110	Adapterplatte für Einweg-Bettpfanne	•	•	•	•	•	•	•	•	•	•	•
6950 5624	Platilon-Rückenlehne 5199/5500/5600/5100	•	•	•		•	•			•		
6950 5625	Platilon-Sitz U-Modell 5199/5500/5600/5100	•	•	•		•	•			•		
6960 5198	Fußrastenanlage kurz + Fußplatte 5199/5500/5600/5100	•	•	•	•	•					•	•
6960 8026	Fußstützenset Edelstahl für Komfort-Beinauflage komplett für 69608026	•	•	•		•	•	•	•		•	
6975 8045	Sicherheitsgurt 4-Punkt-Befestigung aus Edelstahl für DT-Stuhl	•	•	•		•	•	•	•	•	•	•
7500 5693	Erhöhungsbuchse 30mm (alle Stühle außer XL/XXL)	•	•	•		•	•	•	•	•		
6840 5678	Rückenlehne Reflex + Kabelgebundene Handbedienung					•	•	•				



6840 5500 / 6840 5510
Kopfstütze verstellbar Flexo/Elexo + Halterung für Kopfstütze



6840 5661
Armlehne Frontverschluss mit doppelter Verriegelung blau komplett



6975 8044
Sicherheitsgurt mit Kunststoffschnalle für DT-Stuhl



6950 1104
Bettpfanne mit Deckel Kunststoff



6950 5624 / 6950 5625
Platilon-Rückenlehne / Platilon-Sitz U-Modell 5199/5500/5600/5100



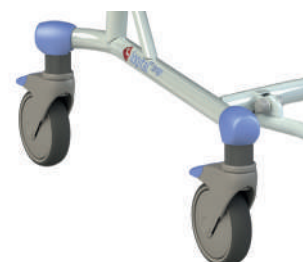
6950 1110
Adapterplatte für Einweg-Bettpfanne



6960 8026
Komfort-Beinstützen-Set abnehmbar und verstellbar



6975 8045
Sicherheitsgurt 4-Punkt-Befestigung aus Edelstahl für DT-Stuhl



7500 5693
Erhöhungsbuchse 30mm

Statische Belastung sichtbar machen mit dem StatMeter

Der **StatMeter** ist ein kostenloses Online-Tool, das von **LOCOmotion** und Lopital entwickelt wurde. Es unterstützt Fachkräfte im Gesundheitswesen dabei, Einblick in ihre eigene körperliche Belastung zu erhalten. Durch die Beantwortung von nur wenigen Fragen erhalten Sie sofort praktische Tipps und Hilfsmittel zur Vorbeugung von Beschwerden.

- 💡 Einzel- oder teambasierte Durchführung
- 💡 Persönliche Risikoanalyse und Verbesserungsvorschläge
- 💡 Keine Speicherung personenbezogener Daten

„Man spürt es nicht sofort. Es schleicht sich ein. Bis es zu spät ist.“ – Nico Knibbe, Bewegungswissenschaftler bei LOCOmotion



Von der Erkenntnis zur Handlung – der 3x3-Verbesserungsplan

Nach dem Ausfüllen des StatMeters entstehen sofort Verbesserungsideen. Jede Mitarbeiterin und jeder Mitarbeiter wählt drei persönliche Maßnahmen aus, auf die er oder sie sich konzentrieren möchte. Anschließend legt das Team gemeinsam drei abteilungsweite Verbesserungen fest. Zusammen bilden diese Maßnahmen den **3x3-Verbesserungsplan**.

Der Einstieg in gesundes Arbeiten im Gesundheitswesen

Ob Sie Ergonomie-Coach, Teamleitung oder Pflegekraft sind – der StatMeter hilft Ihnen, das Gespräch über gesünderes Arbeiten zu beginnen. Eine kleine Investition an Zeit, mit großer Wirkung auf Arbeitszufriedenheit und langfristige Beschäftigungsfähigkeit.

StatMeter[®]



Starten Sie noch heute: www.stat-meter.com



Möchten Sie mehr erfahren? Besuchen Sie www.lopital.com oder kontaktieren Sie uns.





	Klasse A	Klasse B	Klasse C	Klasse D	Klasse E
Flexo Dusch-Toilettenstuhl	•	•	•	•	•
Elexo Dusch-Toilettenstuhl	•	•	•	•	•
Elexo XXL Dusch-Toilettenstuhl	•	•	•	•	•
Reflex 5600 Dusch-Toilettenstuhl mit höhenverstellbaren Fußstützen	•	•	•	•	•
Reflex 5605 Dusch-Toilettenstuhl	•	•	•	•	•
Reflex XL Dusch-Toilettenstuhl	•	•	•	•	•
Reflex XXL Dusch-Toilettenstuhl	•	•	•	•	•
Nemo Dusch-Toilettenstuhl	•	•	•	•	
Tango Dusch-Toilettenstuhl	•	•	•	•	
Tango XL Dusch-Toilettenstuhl	•	•	•	•	
Tango XXL Dusch-Toilettenstuhl	•	•	•	•	
Timo Dusch-Toilettenstuhl	•	•	•	•	
Lotus aktive Aufstehhilfe	•	•	•		
Lotus XL aktive Aufstehhilfe	•	•	•		
Lotus Compact aktive Aufstehhilfe	•	•	•		
Marina Basic hydraulisch Duschwagen				•	•
Marina Deluxe hydraulisch Duschwagen				•	•
Marina Basic elektrisch Duschwagen				•	•
Marina Deluxe elektrisch Duschwagen				•	•
Sirocco Basic Duschliege				•	•
Sirocco Basic Duschliege mit fester Höhe				•	•
Sirocco Deluxe Duschliege				•	•
Amfora hydraulisch Duschwagen				•	•
Vienna hydraulische Ankleideliege				•	•
Vienna Deluxe wandmontiert Ankleideliege				•	•



Weitere Informationen finden Sie auf unserer Website: www.lopital.de
 Lopital Nederland B.V., Laarakkerweg 9, 5061 JR Oisterwijk
 Tel +31 (0)13 52.39.300, E-mail info@lopital.nl, www.lopital.nl

Copyright © 2026 Lopital. All rights reserved.



ISO CERTIFIED
9001 - 13485 - 14001

MADE IN
THE NETHERLANDS



Scan for
information